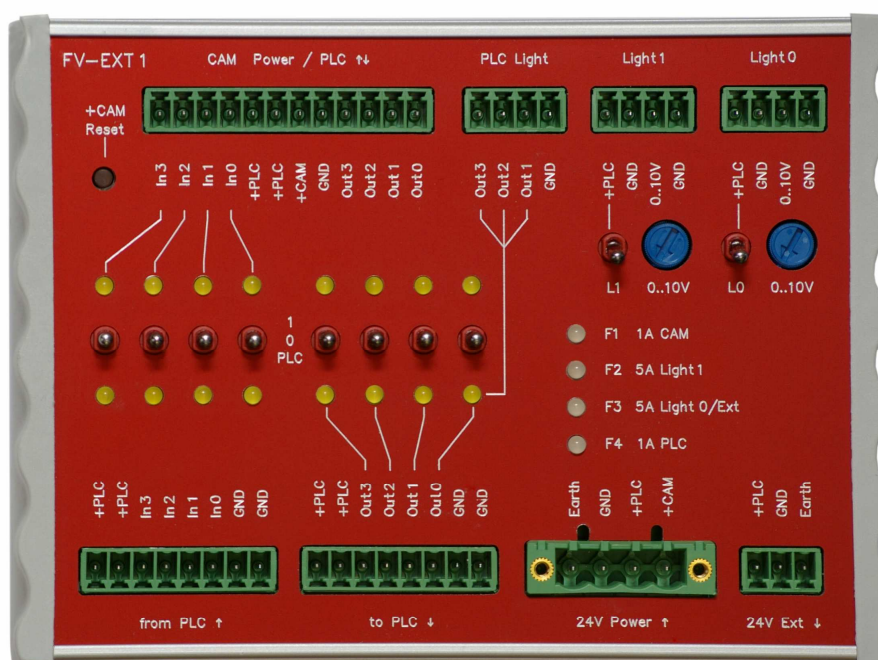


Anschlussmodul FV-EXT1

Die kompakten Geräte der Anschlussmodul-Serie FV-EXT dienen zum komfortablen und einfachen Anschluss der intelligenten Kamera aus dem Hause Vision Components (VC) an die Prozessumgebung. Sie ermöglichen den zentralen Anschluss aller Versorgungs- und Kommunikationskabel im Schaltschrank. Darüber hinaus bieten sie umfangreiche Test- und Diagnosemöglichkeiten.



Produktmerkmale

- Auflegen des Power/SPS-Kabels einer VC-Kamera (z.B. Caminax[®], pictor[®]) zur Anbindung an die Prozessumgebung
- Alle digitalen Ein- bzw. Ausgänge sind separat auf High Pegel, Low Pegel und SPS-Pegel schaltbar
- Statusanzeigen mit LEDs für Sicherungen und digitale Ein- und Ausgänge
- Kurzschlussfest durch selbsttätig rückstellende Sicherung mit Zustandsanzeige
- Stromversorgung für zwei Beleuchtungen (24V), schaltbar und dimmbar mit 0 – 10V Steuerspannung (< 1mA), z.B. geeignet für Beleuchtungen der vicolux[®]-Serie von Vision&Control
- Stromversorgung für das Anschlussmodul FV-EXT2.
- Wahlweise separate Spannungsversorgung für SPS und Kamera
- Wahlweise getrennter Anschluss von Erdung und GND
- Codierte und beschriftete Phoenix Stecker sind im Lieferumfang enthalten
- Hutschienenmontageset

Technische Daten

Betriebsspannung	24VDC
Abmessungen (B x H x T)	140mm x 45mm x 105mm
Leitungsquerschnitt 24V Hauptversorgung	max. 2,5mm ²
Leitungsquerschnitt Anschlussklemmen	max. 1,5mm ²
Sicherung 5A (kurzschlussfest)	2 Beleuchtungen
Sicherung 1A (kurzschlussfest)	1 Kamera 1 Prozessumgebung
Statusanzeigen LED	8 Kamera Ein- und Ausgänge 8 SPS Ein- und Ausgänge 4 Status der Sicherungen (mehrfarbig)
Schalter 3-fach (1/0/PLC)	4 Kameraeingänge 4 SPS-Eingänge
Schalter 2-fach (1/0)	2 Spannungsversorgung Beleuchtung
Regler (0...10V)	2 Steuerspannung Beleuchtung
Taster	1 Reset Kamera
Anschlussklemmen	3 x 4-polig Beleuchtungen 1 x 12-polig Kamera 2 x 8-polig Prozessumgebung 1 x 3-polig 24V-Ausgang an Extern 1 x 4-polig Power (verschraubbar)
Gewicht	450g
Betriebstemperatur	0°C – 45°C
Luftfeuchtigkeit	80%, nicht kondensierend

Bestellnummer

Anschlussmodul EXT1	FV-EXT1
---------------------	---------